



by Twist, Inc.



## Recogedor de manguera para PCA

- ▶▶ Sistema de accionamiento Cat Trac patentado
- ▶▶ Manguera continua y sin costura
- ▶▶ Extrae / recoge solo la longitud deseada de la manguera
- ▶▶ Diseño de conexión / desconexión rápida, 30 segundos o menos
- ▶▶ Compatible con recomendaciones de Seguridad y Salud y de Ergonomía
- ▶▶ Control remoto para una eficiencia óptima del operador
- ▶▶ Inicio remoto de unidad PCA
- ▶▶ Equipado con sensores electrónicos para evitar daños accidentales a la unidad.
- ▶▶ Enclavamiento con pasarela y muchas otras características relacionadas con la seguridad.

[www.boom-air.com](http://www.boom-air.com)

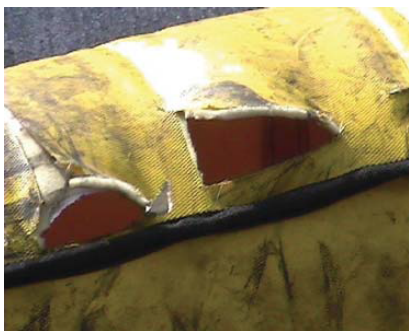
[www.twistinc.com](http://www.twistinc.com)

**eAero**

Esteban Arroyo Aeronáutica S.L.  
C/ Jerez de los Caballeros, 2  
BBC - Barajas Business Center  
28042 Madrid

Tlf: +34 91 305 54 81  
Móvil: +34 665 846 510  
Email: [ea@eaero.es](mailto:ea@eaero.es)  
[www.eaero.es](http://www.eaero.es)

## ¿Le resultan familiares estos típicos problemas de operación?



- ➤ ¿La manguera doblada o dañada reduce el flujo de aire?
- ➤ ¿Tiene que complementar el suministro de aire a tierra haciendo funcionar sus unidades de potencia auxiliares para mantener a los pasajeros satisfechos?
- ➤ ¿Experimenta días de trabajo perdidos y lesiones en el personal de apoyo en tierra?
- ➤ ¿El coste del mantenimiento y la sustitución de mangueras está poniendo en riesgo sus beneficios?
- ➤ Los estudios de la industria han demostrado que estos problemas típicos de campo cuestan millones de dólares anualmente.
- ➤ ¿Ha sufrido el "Efecto Cobra" que ocurre cuando la manguera desatendida es succionada por el motor?

## Gestión de Sistemas de Salida Doble:



**Esta es la sencilla solución a los problemas de operación con sistemas de Salida Doble.**

Nota: El recogedor de tambor secundario se puede reemplazar por una segunda unidad BOOM-Air (consulte la tabla de selección de modelos).



Esteban Arroyo Aeronáutica S.L.  
C/ Jerez de los Caballeros, 2  
BBC - Barajas Business Center  
28042 Madrid

Tlf: +34 91 305 54 81  
Móvil: +34 665 846 510  
Email: [ea@eaero.es](mailto:ea@eaero.es)  
[www.eaero.es](http://www.eaero.es)

## BOOM-Air - La solución para la gestión de mangueras de PCA

El sistema patentado de tracción Cat Trac permite desplegar y recoger hasta 41,1 metros (135 pies) de manguera de 14 pulgadas (355 mm) de diámetro a las velocidades especificadas por el cliente.

Al desplegar solo la cantidad exacta de manguera necesaria para cualquier aeronave, se logra un flujo de aire máximo. No hay oportunidad para que la manguera se restrinja, eliminando así la necesidad de aire suplementario generado por costosas unidades de potencia auxiliar



La unidad se suministra con una manguera aislante sin costuras de 14 pulgadas (355 mm) de diámetro, conectada con una costura de velcro para los 3 pies (1 metro) finales. Los últimos 3 pies (1 metro) es donde el diámetro de la manguera se reduce al conector PCA estándar. Esto se realiza en un único tramo de más de 135 pies (41.1 metros) de manguera para cualquier pérdida de aire.

135 pies (41.1 metros) de manguera PCA estándar pesan aproximadamente 215 libras (98 kg). Esto, junto con una longitud de manguera excesiva en el asfalto, es un motivo para lesiones y días de trabajo perdidos que se pueden evitar con este sistema. Gracias al control remoto suministrado, el personal de soporte en tierra está más seguro y es más productivo.

El recogedor de manguera utiliza un concepto que nunca se colapsa, dobla o restringe el flujo de aire, así como tiras de polipropileno y un diseño de alivio de tensión para evitar el atascamiento, el mal seguimiento u otros daños en el extremo de salida.

## BOOM-Air - Opciones de montaje:

El tipo de soporte que se utilizará se determina en el momento de la inspección de la posición.



Se hace todo lo posible para evitar soldaduras o perforaciones en la pasarela. Siempre que sea posible, construimos soportes que se sujetan a la estructura de la pasarela. Esto nos permite la máxima flexibilidad durante la instalación y brinda al usuario final la opción de extraer y volver a colgar la unidad según sea necesario sin dejar ningún cambio permanente en la puerta.

Si se requiere soldadura, avisaremos al cliente y acordaremos la ubicación exacta de la soldadura, así como también obtendremos todos los permisos requeridos. Un montaje típico consiste en soportes de acero hechos de placas soldadas con un acabado protector y vigas I de aluminio como estructura de soporte.

Otras opciones de montaje están disponibles bajo pedido, como montajes debajo de la pasarela y debajo de la cabina. Sin embargo, estas opciones son generalmente limitadas debido a restricciones de espacio y otros obstáculos debajo de la pasarela.



Esteban Arroyo Aeronáutica S.L.  
C/ Jerez de los Caballeros, 2  
BBC - Barajas Business Center  
28042 Madrid

Tlf: +34 91 305 54 81  
Móvil: +34 665 846 510  
Email: [ea@eaero.es](mailto:ea@eaero.es)  
[www.eaero.es](http://www.eaero.es)



*Instalación típica con soporte superior*



*Instalación típica con soporte inferior*

## ESPECIFICACIONES:

ESPECIFICACIÓN:	MÉTRICA	IMPERIAL
Diámetro de Manguera	355 mm	14 pulgadas
Peso de Manguera	1,24 kg/m	0,83 lbs/ft
Potencia	220, 480, 575 V. Protección 10 A. 50 ó 60 Hz Consumo máximo de 7 amperios cuando el calentador interno está encendido	
Velocidad Extensión/ Recogida	Recomendación del fabricante: Extensión: 0,43 m/s      1,4 ft/s Retracción: 0,30 m/s      1,0 ft/s	
Construcción	Estructura de acero inoxidable con revestimiento de aluminio. Incluye hardware de acero inoxidable	
Acabado	Blanco de bajo brillo resistente al clima, capa de polvo epoxi texturado. La selección de color personalizado está disponible	

### Detalle de longitudes de manguera opcionales:

Longitud de manguera estándar	Longitud del extremo reductor	Longitud total útil de manguera desde PCA hasta aeronave	
40	2	42	ft
12,2	0,6	12,8	m
60	2	62	ft
18,3	0,6	18,9	m
80	2	82	ft
24,4	0,6	25	m
100	2	102	ft
30,5	0,6	31,1	m
135	2	137	ft
41,1	0,6	41,8	m

Cualquier longitud disponible bajo pedido hasta 41,1 m (135 ft)



Esteban Arroyo Aeronáutica S.L.  
C/ Jerez de los Caballeros, 2  
BBC - Barajas Business Center  
28042 Madrid

Tlf: +34 91 305 54 81  
Móvil: +34 665 846 510  
Email: [ea@eaero.es](mailto:ea@eaero.es)  
[www.eaero.es](http://www.eaero.es)



by Twist, Inc.

## MODELOS DISPONIBLES:

MODELO	DIMENSIONES (H x W x L)	PESO	LONGITUD MAX. MANGUERA
BAU-040	87 x 87 x 244 cm 34" x 34" x 8'	467 kg 1.050 lbs	15,2 m 40 ft
BAU-080	87 x 87 x 366 cm 34" x 34" x 12'	533 kg 1.175 lbs	21,3 m 80 ft
BAU-135	87 x 87 x 488 cm 34" x 34" x 16'	612 kg 1.350 lbs	41,1 m 135 ft

**BAU-040** 40 ft = 15,2 m

**BAU-080** 80 ft = 21,3 m

**BAU-135** 135 ft = 41,1 m

*¡ 3 Tamaños para elegir el que mejor se adapte a sus necesidades !*

Nota: Los modelos BAU-040 y BAU-080 se pueden pedir con (o readaptarse) a unidades de PCA móvil.



Esteban Arroyo Aeronáutica S.L.  
C/ Jerez de los Caballeros, 2  
BBC - Barajas Business Center  
28042 Madrid

Tlf: +34 91 305 54 81  
Móvil: +34 665 846 510  
Email: [ea@eaero.es](mailto:ea@eaero.es)  
[www.eaero.es](http://www.eaero.es)